

## Руководство по установке комплекта подачи свежего атмосферного воздуха для кондиционеров Daikin KDDQ55C140

ПЕРЕД НАЧАЛОМ МОНТАЖА ВНИМАТЕЛЬНО ОЗНАКОМЬТЕСЬ С ДАННЫМИ ИНСТРУКЦИЯМИ. СОХРАНИТЕ ДАННОЕ РУКОВОДСТВО В МЕСТЕ, УДОБНОМ ДЛЯ ОБРАЩЕНИЯ В БУДУЩЕМ.

**Предостережение** Перед началом установки внимательно прочтите следующие меры предосторожности и соблюдайте их для обеспечения безопасной работы.

- Убедитесь в том, что для установки изделия используются компоненты, прилагаемые в комплекте или компоненты, соответствующие техническим требованиям. В противном случае, это может привести к утечке воздуха или падению изделия.
- После установки проверьте отсутствие неисправностей во время опытной эксплуатации.

### ПРИМЕЧАНИЯ

- Данный комплект может устанавливаться на потолочные кассетные кондиционеры (С круговой подачей воздуха).
- Перед установкой следует проверить наименование внутреннего блока.
- Используйте руководства по монтажу внутреннего блока и декоративной панели для справочных целей.
- В случае установки канального вентилятора, используйте монтажный адаптер для соединения электрических приспособлений с вентилятором внутреннего блока.
- Обязательно установите прилагаемый узел датчика.

### Таблица соответствий

Наименование комплекта	Применяемые внутренние блоки	
KDDQ55C140	SPLIT	FCQ35-50-60-71-100-125-140C7VEB FCQH71-100-125-140C7VEB
	VRV	FXFQ20-25-32-40-50-63-80-100-125P7VEB

### Таблица максимального объема подаваемого атмосферного воздуха

Максимальный объем подаваемого атмосферного воздуха приведен в следующей таблице. Если объем подаваемого атмосферного воздуха слишком большой, это может увеличить шум при работе устройства или негативно повлиять на определение температуры всасывания внутреннего блока.

FCQ-C7VEB	35	50	60	71	100	125	140
	Максимальный объем подаваемого атмосферного воздуха (м³/мин.)	2,5	2,5	2,7	3,2	4,3	4,3

FCQH-C7VEB	71	100	125	140
	Максимальный объем подаваемого атмосферного воздуха (м³/мин.)	4,0	4,3	4,3

FXFQ-P7VEB	20	25	32	40	50	63	80	100	125
	Максимальный объем подаваемого атмосферного воздуха (м³/мин.)	2,5	2,5	2,5	2,7	3,1	3,5	4,3	4,3

**Составные части** Проверьте, все ли из перечисленных компонентов находятся в комплекте. Компонент, изображенный в таблице с затенением, упаковывается отдельно.

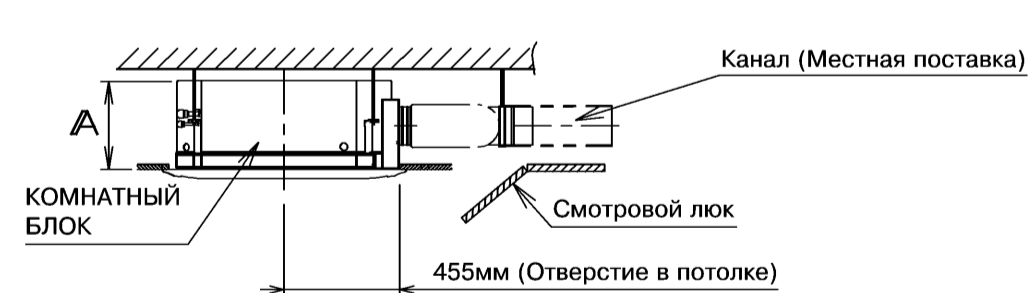
Наименование	1 Всаивающая камера	2 Соединительная камера (Правая)	3 Соединительная камера (Левая)	4 Уплотнительный материал A	5 Уплотнительный материал B	6 Лента влагопоглотителя	7 Винт	8 Узел датчика	9 Зажим
Количество							M5x12		
Форма	1 шт.	1 шт.	1 шт.	1 шт.	1 шт.	2 шт.	4 шт.	1 шт.	2 шт.

Наименование	10 Винт (для датчика)	11 Разрывная пластина	12 Лента влагопоглотителя	13 Блок	14 Уплотнительный материал	15 Лента влагопоглотителя	16 Лента влагопоглотителя	17 Лента влагопоглотителя	18 Теплоизоляция	19 Теплоизоляция
Количество										
Форма	1 шт.	1 шт.	1 шт.	1 шт.	1 шт.	1 шт.	1 шт.	1 шт.	1 шт.	1 шт.

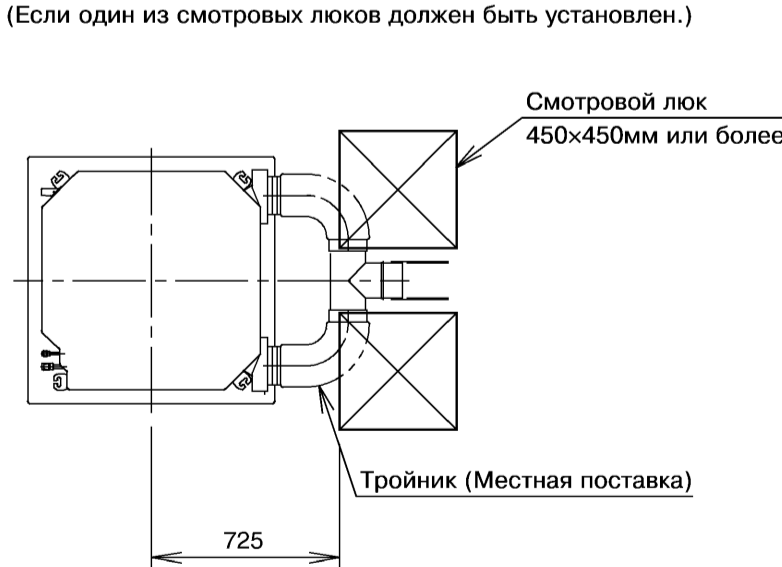
## 1 Выбор места установки и дверцы для обслуживания

1. Руководствуйтесь следующей таблицей.



Комнатный блок	A (мм)
FCQ35-50-60-71C7VEB FXFQ20-25-32-40-50-63P7VEB	264
FCQ100-125-140C7VEB FCQH71C7VEB FXFQ80-100P7VEB	306
FCQH100-125-140C7VEB FXFQ125P7VEB	348

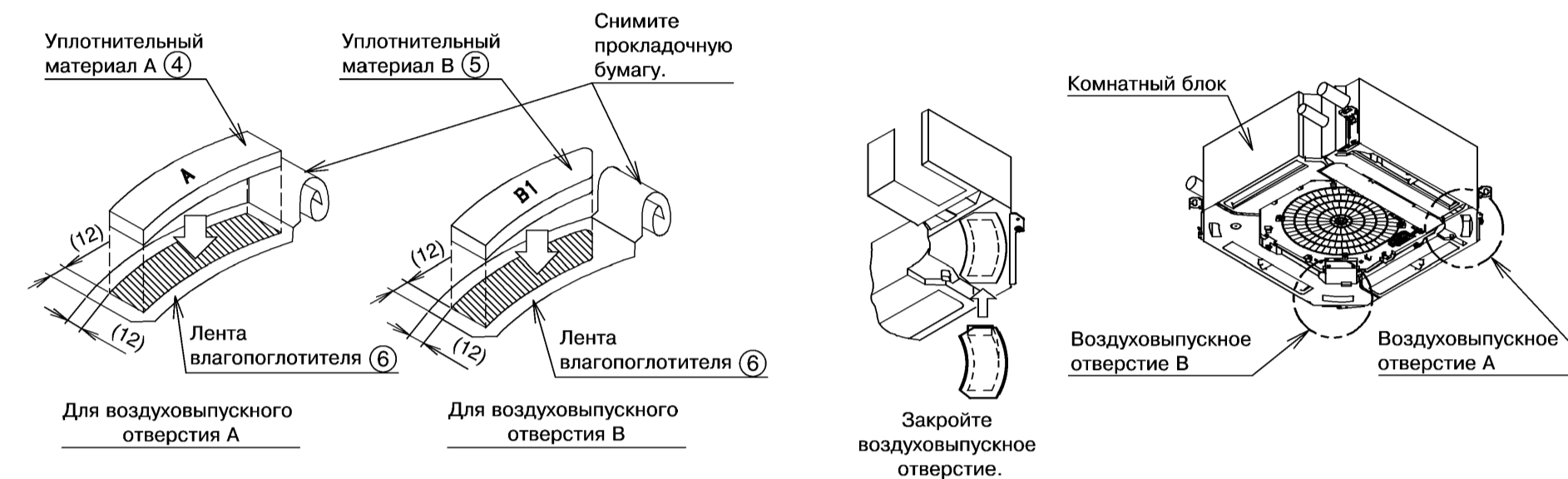
2. Установите смотровой люк. (Если один из смотровых люков должен быть установлен.)



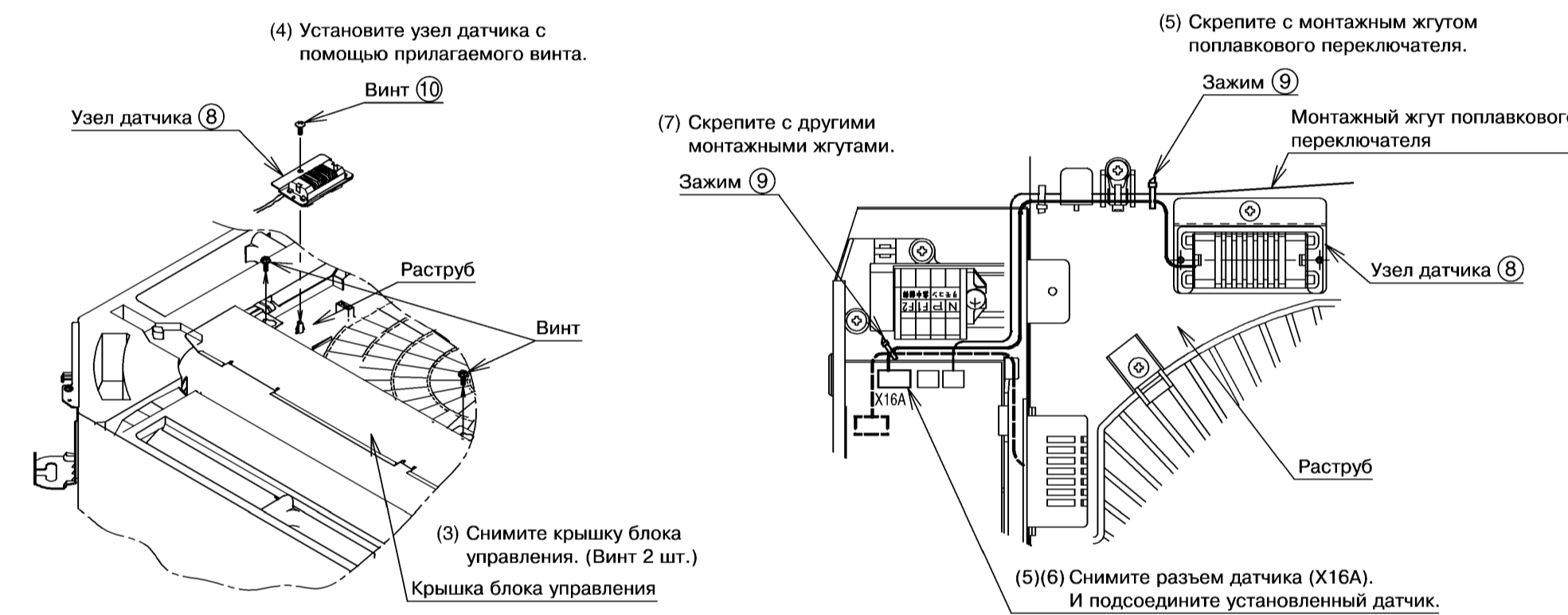
## 2 Подготовка внутреннего блока

Перед снятием крышки блока управления убедитесь в том, что электропитание выключено. Снимите декоративную панель, если она уже была установлена.

- Нанесите герметик A и B на ленту влагопоглотителя.
- Закройте воздуховыпускное отверстие левой части внутреннего блока.



- Снимите крышку блока управления внутреннего блока, как указано в руководстве по монтажу.
- Установите узел датчика на внутренний блок через раструб с помощью винта.
- Снимите крышку блока управления. (Не пережимайте монтажный жгут поплавкового переключателя.)
- Снимите разъем датчика (X16A), который уже подсоединен к печатной плате.
- Подсоедините датчик, прикрепленный к внутреннему блоку, к разъему (X16).
- Скрепите монтажный жгут с помощью прилагаемых зажимов с другим монтажным жгутом.



- Нанесите теплоизоляцию на крышку монтажной коробки для адаптера печатной платы.
- Нанесите ленты влагопоглотителя и герметика на внутренний блок.

Продолжение на обратной стороне

