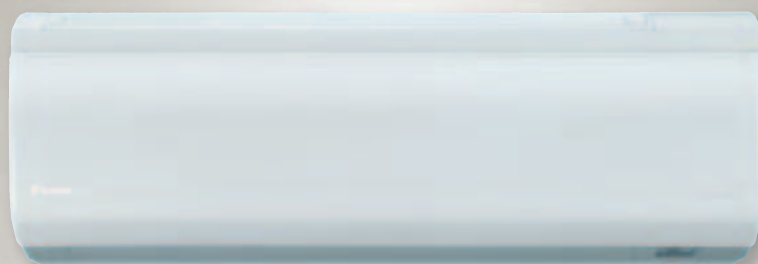




системы кондиционирования воздуха

# Технические Данные

Внутренние блок



[www.daikin.eu](http://www.daikin.eu)

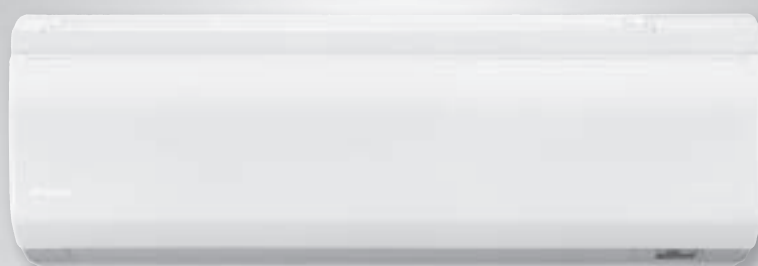
CTXG-JV1BW\_JV1BS



системы кондиционирования воздуха

# Технические Данные

Внутренние блок



[www.daikin.eu](http://www.daikin.eu)

CTXG-JV1BW\_JV1BS

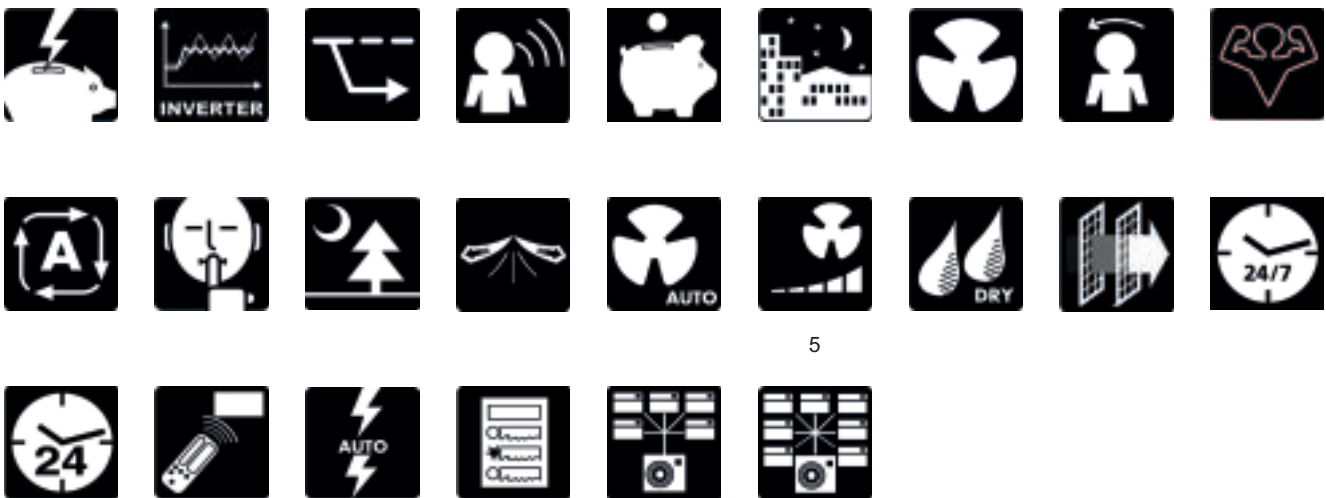
# СОДЕРЖАНИЕ

## CTXG-JV1BW\_JV1BS

1	Характеристики .....	2
2	Технические характеристики .....	3
	Технические параметры .....	3
	Электрические параметры .....	4
3	Размерный чертеж и центр тяжести .....	5
	Размерный чертеж .....	5
	Центр тяжести .....	6
4	Схема трубопроводов .....	7
5	Монтажная схема .....	8
	Монтажная схема .....	8
6	Данные об уровне шума.....	9
	Спектр звукового давления.....	9

# 1 Характеристики

- Выдающееся сочетание дизайна и совершенства технологий этого блока с элегантной отделкой из алюминия или с матовым кристалльно-белым корпусом.
- Таймер устанавливается для включения режима нагрева или охлаждения в любое время ежедневно или еженедельно
- Режим Comfort гарантирует работу без сквозняков, предупреждая попадание теплого или холодного воздуха непосредственно на людей
- Тихая работа внутреннего блока: режим "Тишина" снижает рабочий шум внутреннего блока на 3 дБ(А)
- Датчик движения позволяет сократить потребление энергии во время отсутствия людей в комнате: если в помещении никого нет, кондиционер через 20 минут переключается в экономичный режим и включается снова, когда кто-либо входит в помещение
- Ночной тихий режим автоматически уменьшает рабочий шум наружного блока на 3 дБ(А) в ночное время (только мульти-системы в режиме охлаждения) Ночной режим позволяет сэкономить потребление энергии, предупреждая переохлаждение или перегрев ночью. Высокопроизводительный режим может использоваться для быстрого обогрева или охлаждения помещения; после выхода из высокопроизводительного режима блок возвращается в ранее заданный режим.
- Титано-апатитовый фотокаталитический фильтр удаляет микроскопические частицы, присутствующие в воздухе, отлично устраняет запахи и помогает предотвратить размножение бактерий, вирусов, микробов



5

## 2 Технические характеристики

2-1 Технические параметры				CTXG50JS	CTXG50JW	
Управление направлением воздуха				Направо, налево, по горизонтали, вниз		
Воздушный фильтр				Съемный/моющийся/защищенный от образования плесени		
Корпус	Цвет			Серебристый	Белый	
Декоративная панель	Цвет	Белый				
Размеры	Упакованный блок	Высота	мм	285		
		Ширина	мм	377		
		Глубина	мм	1.003		
	Блок	Высота	мм	295		
		Ширина	мм	915		
		Глубина	мм	155		
Вес	Упакованный блок	кг	16,0	15,0		
	Блок	кг	11,0			
Вентилятор	Тип	Поперечно-проточный вентилятор				
	Расход воздуха	Охлаждение (выс.)	м <sup>3</sup> /мин	10,5		
Охлаждение (низк.)		м <sup>3</sup> /мин	6,9			
Охлаждение (ном.)		м <sup>3</sup> /мин	8,7			
Охлаждение (Тихая работа)		м <sup>3</sup> /мин	5,90			
Охлаждение (выс.)		куб. фт/мин	371			
Охлаждение (низк.)		куб. фт/мин	244			
Охлаждение (ном.)		куб. фт/мин	307			
Охлаждение (Тихая работа)		куб. фт/мин	208			
Нагрев (выс.)		м <sup>3</sup> /мин	11,4			
Нагрев (низк.)		м <sup>3</sup> /мин	8,1			
Нагрев (Ном.)		м <sup>3</sup> /мин	9,80			
Нагрев (Тихая работа)		м <sup>3</sup> /мин	7,1			
Нагрев (выс.)		куб. фт/мин	402			
Нагрев (низк.)		куб. фт/мин	286			
Нагрев (Ном.)		куб. фт/мин	346			
Нагрев (Тихая работа)		куб. фт/мин	251			
Электродвигатель		Модель	KF-220-25L-1			
Электродвигатель		Скорость	Охлаждение (низк.)	об/мин	1.230	
	Охлаждение (выс.)		об/мин	1.710		
	Нагрев (низк.)		об/мин	1.390		
	Нагрев (выс.)		об/мин	1.830		
	Нагрев (сред.)		об/мин	1.610		
	Нагрев (Тихая работа)		об/мин	1.260		
	Ступени		5 + тихий, + авто			

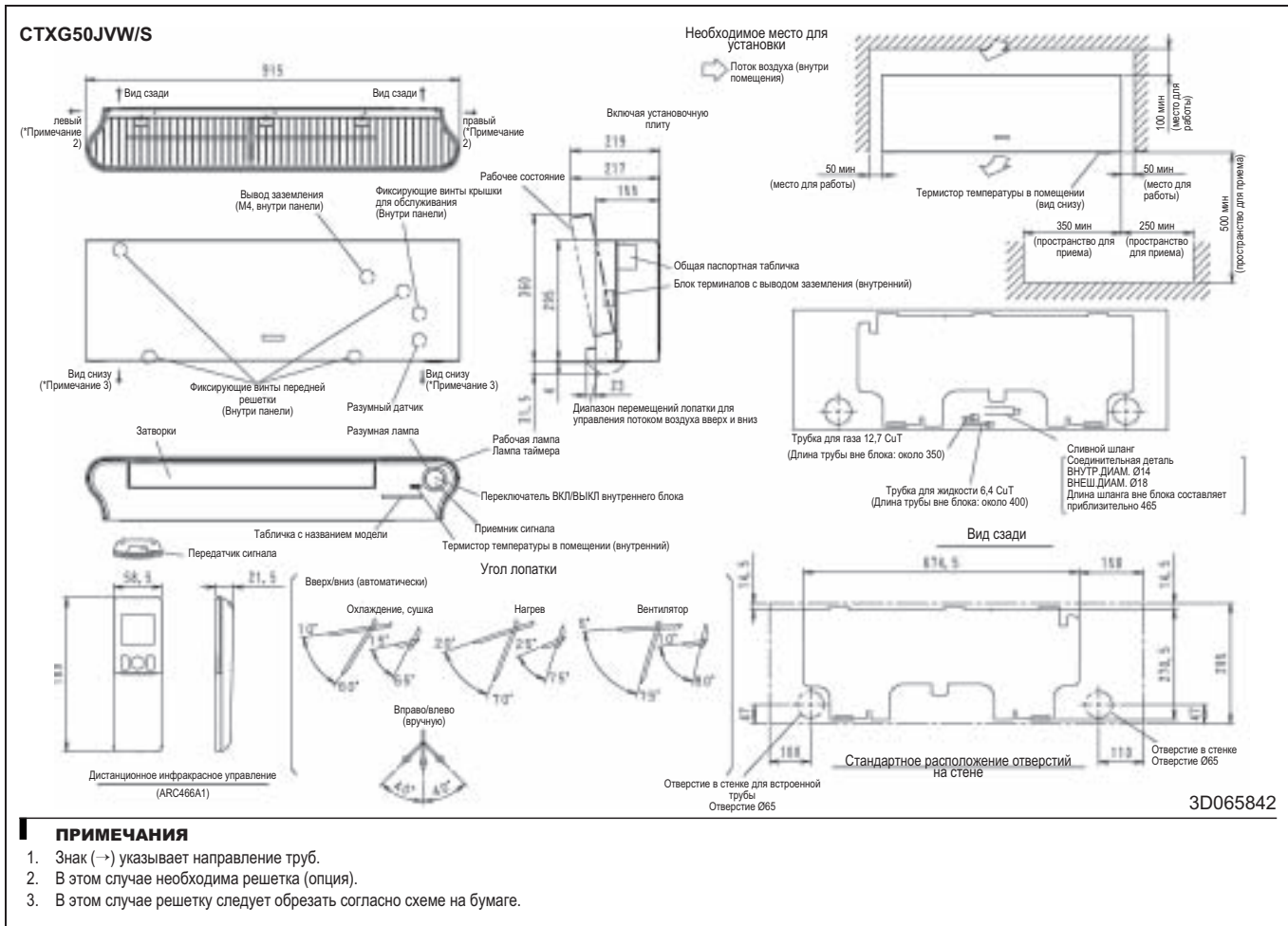
## 2 Технические характеристики

2-1 Технические параметры				CTXG50JS	CTXG50JW
Охлаждение	Звуковая мощность	Выс.	дБ(А)	60	
		Уровень звукового давления	Выс.	дБ(А)	44
		Номин.	дБ(А)	41	
		Низк.	дБ(А)	35	
		Тихая работа	дБ(А)	32	
Нагрев	Звуковая мощность	Выс.	дБ(А)	60	
		Уровень звукового давления	Выс.	дБ(А)	44
		Номин.	дБ(А)	41	
		Низк.	дБ(А)	35	
		Тихая работа	дБ(А)	32	
Теплообменник		Ребро	Тип	Ребро с продольными разрезами	
		Шаг ребер	мм	1,20	
		Длина	мм	610	
		Ряды	Количество	2	
		Ступени	Количество	18	
Соединения трубопроводов испарителя	Газ	НД	мм	9,5	
	Жидкость	НД	мм	6,35	
Подсоединение труб	Комплект			18	
	Газ	НД	мм	12,70	
	Жидкость	НД	мм	6,35	
Хладагент			Тип	R-410A	
Уровень звуковой мощности	Охлаждение	Выс.	дБ(А)	60	
		Ном.	дБ(А)	60	
Регулирование температуры				Микрокомпьютерное управление	

2-2 Электрические параметры				CTXG50JS	CTXG50JW
Электропитание	Наименование			V1	
	Фаза			1	
	Частота		Гц	50	
	Напряжение			220-230-240	
Номинальный рабочий ток (RLA) - 50Гц	Компрессор 1	Охлаждение	А	0,16	
		Нагрев	А	0,19	
	Компрессор 2	Охлаждение	А	0,15	
		Нагрев	А	0,18	
	Компрессор 3	Охлаждение	А	0,14	
		Нагрев	А	0,17	
Номинальный рабочий ток (RLA) - 50Гц		Охлаждение	А	0,16	
Соединительная проводка - 50Гц	Для электропитания	Примечание		3 для источника питания, 4 для межблочного соединения (включая провод заземления)	

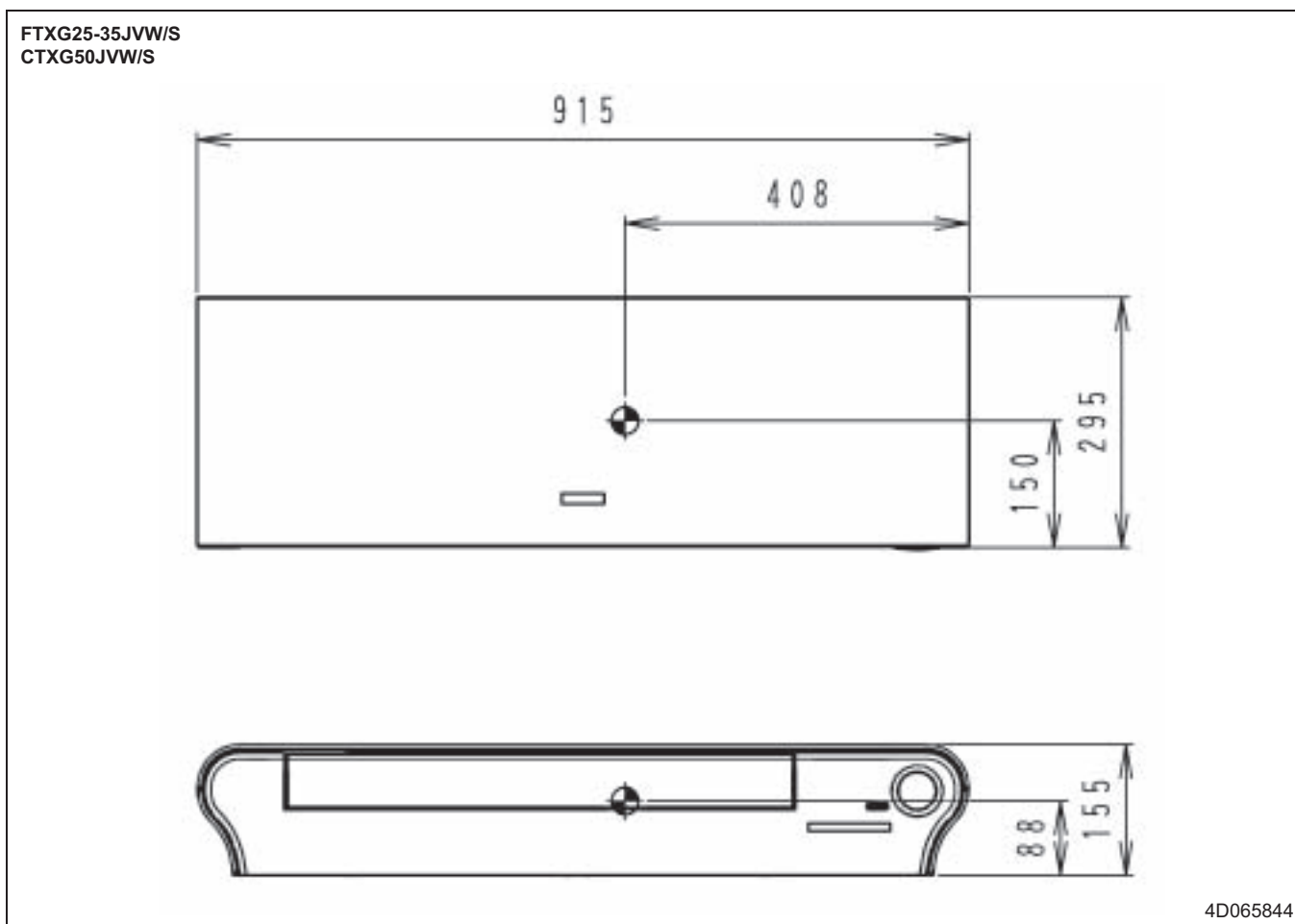
### 3 Размерный чертёж и центр тяжести

#### 3 - 1 Размерный чертёж



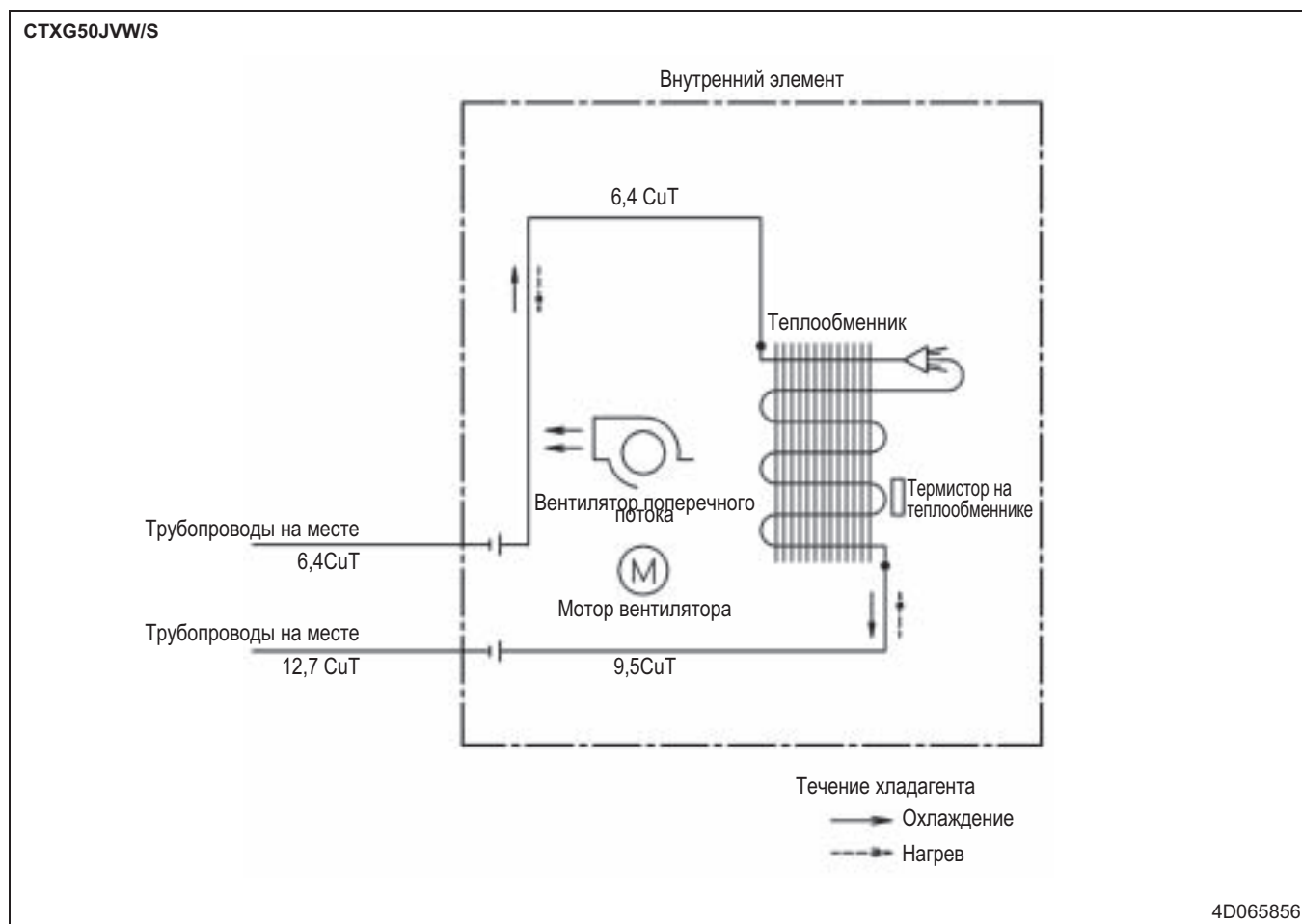
### 3 Размерный чертеж и центр тяжести

#### 3 - 2 Центр тяжести



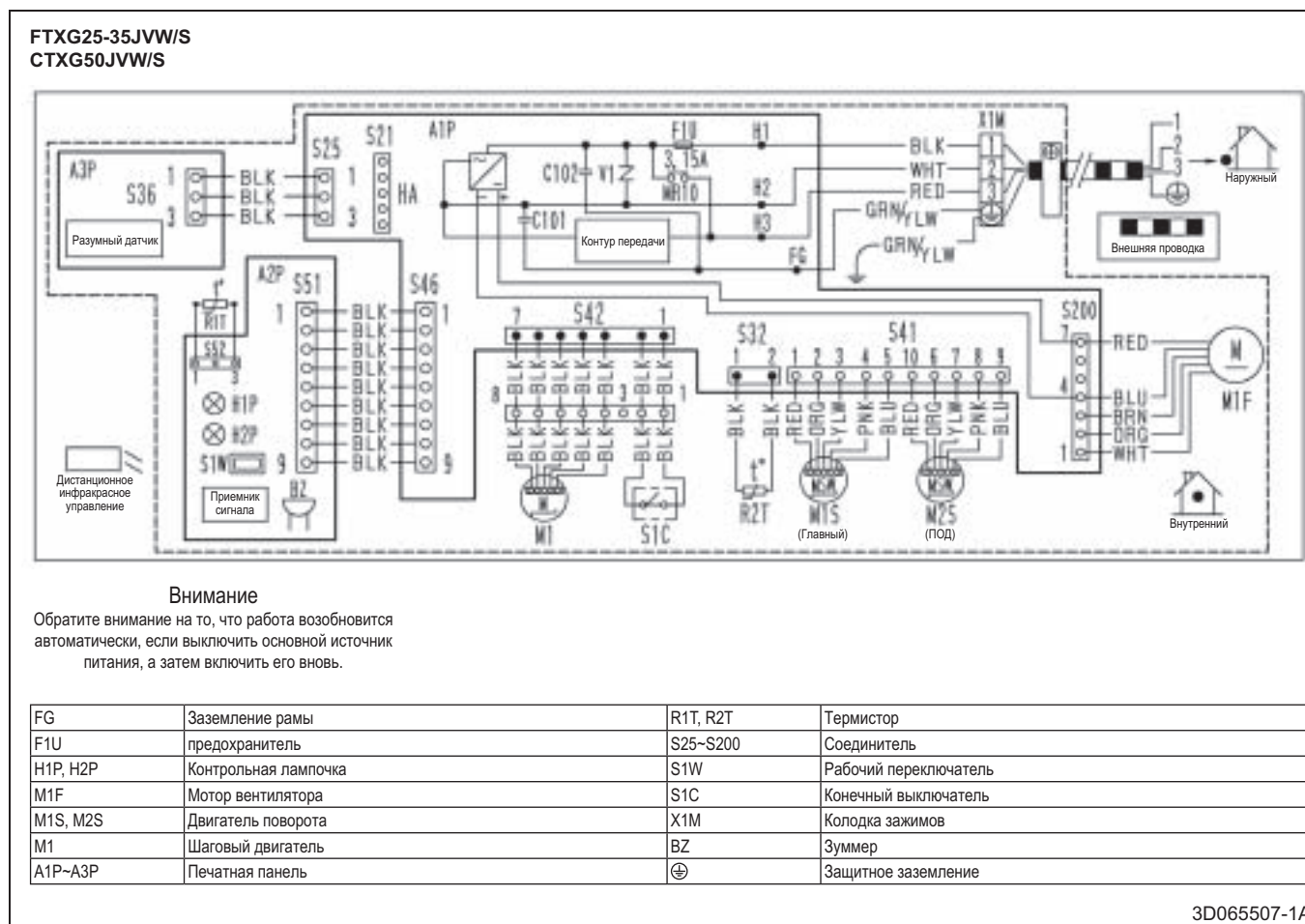


## 4 Схема трубопроводов



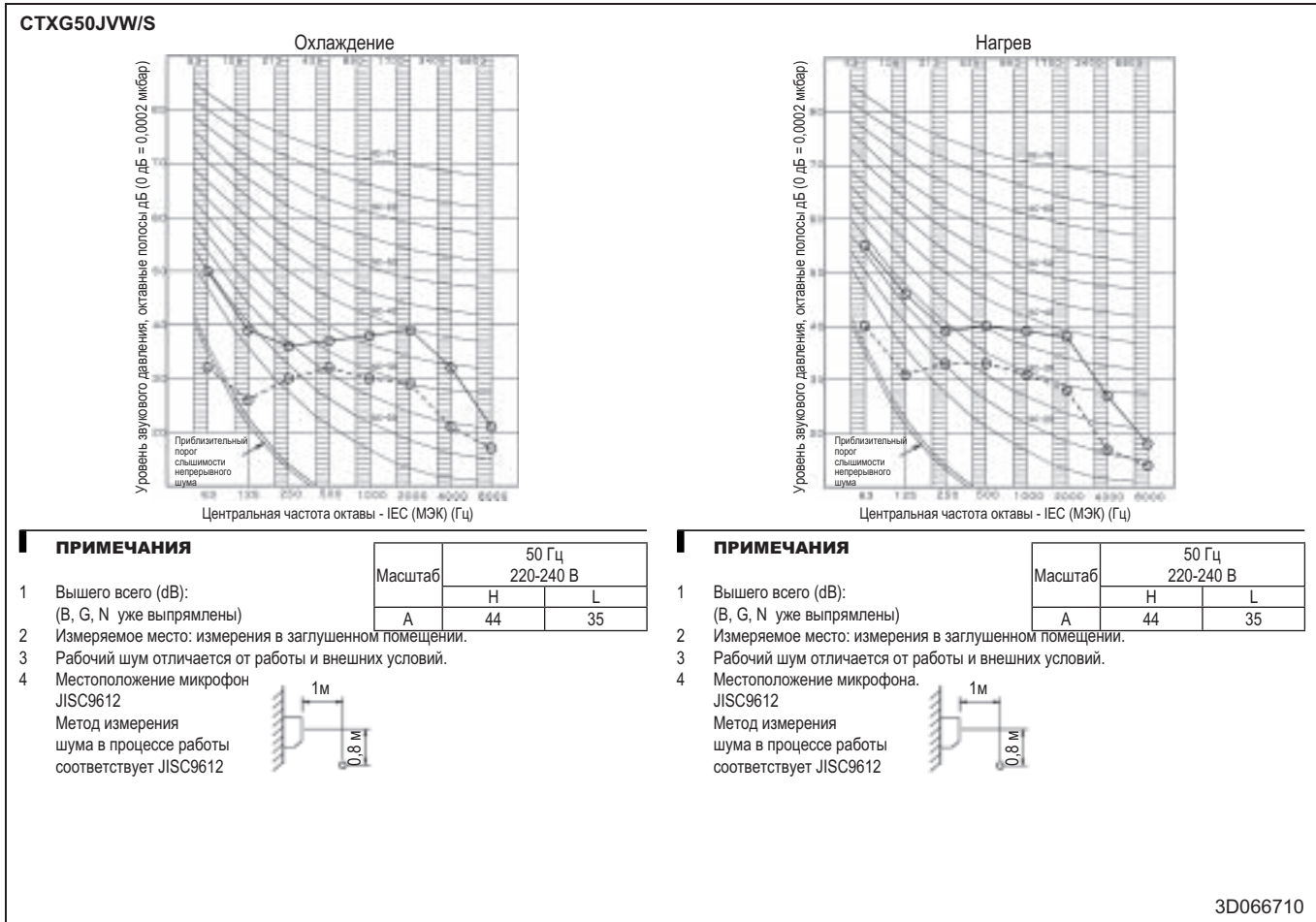
## 5 Монтажная схема

### 5 - 1 Монтажная схема



## 6 Данные об уровне шума

### 6 - 1 Спектр звукового давления





Компания Daikin занимает уникальное положение в области производства оборудования для кондиционирования воздуха, компрессоров и хладагентов. Это стало причиной ее активного участия в решении экологических проблем. В течение нескольких лет деятельность компании Daikin была направлена на то, чтобы достичь лидирующего положения по поставкам продукции, которая в минимальной степени оказывает воздействие на окружающую среду. Эта задача требует, чтобы разработка и проектирование широкого спектра продуктов и систем управления выполнялись с учетом экологических требований и были направлены на сохранение энергии и снижение объема отходов.



Настоящий каталог составлен только для справочных целей, и не является предложением, обязательным для выполнения компанией Daikin Europe N.V. Его содержание составлено компанией Daikin Europe N.V. на основании сведений, которыми она располагает. Компания не дает прямую или связанную гарантию относительно полноты, точности, надежности или соответствия конкретной цели содержания каталога, а также продуктов и услуг, представленных в нем. Технические характеристики могут быть изменены без предварительного уведомления. Компания Daikin Europe N.V. отказывается от какой-либо ответственности за прямые или косвенные убытки, понимаемые в самом широком смысле, вытекающие из прямого или косвенного использования и/или трактовки данного буклета. На все содержание распространяется авторское право Daikin Europe N.V.

Продукция компании Daikin распространяется компанией:



Компания Daikin Europe NV принимает участие в Программе сертификации EUROVENT для кондиционеров (AC), жидкостных холодильных установок (LCP) и фанкойлов (FC); данные о сертифицированных моделях включены в Перечень сертифицированных изделий EUROVENT.