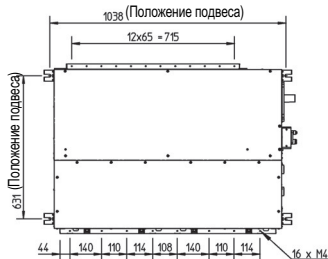
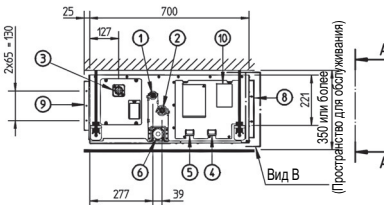
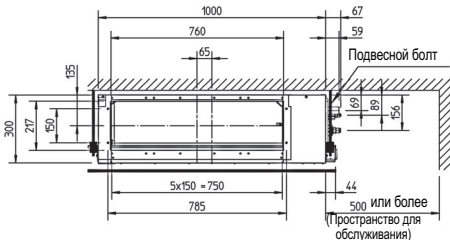
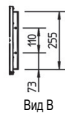
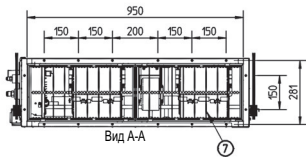


5 Чертеж в масштабе и центр тяжести

5 - 1 Чертеж в масштабе

FBQ60C7VEB



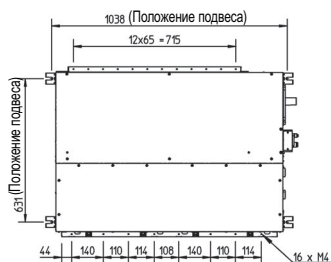
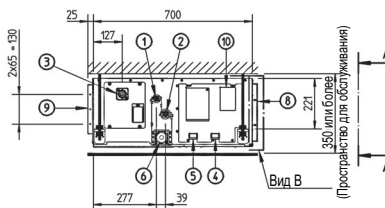
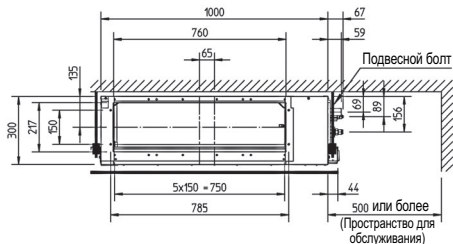
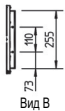
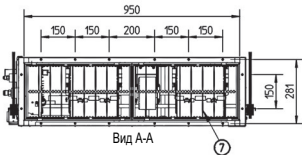
№	Название	Описание
1	Соединение трубкой для жидкости	о 6,35 раструб (соединение)
2	Соединение трубкой для газа	о 12,70 раструб (соединение)
3	Соединение дренажной трубы	VP25 (O.D. о 32 / внутр.диам. о 25)
4	Подключение дистанционного управления	
5	Соединение питания	
6	Сливное отверстие	VP25 (внеш.диам.о 32 / внутр.диам. о 25)
7	Воздушный фильтр	
8	Сторона всасывания воздуха	
9	Сторона выпуска воздуха	
10	Паспортная табличка	

примечание

- См. "Общая схема установки дополнительных принадлежностей" при установке дополнительных принадлежностей.
- Необходимая глубина потолка зависит от конкретной конфигурации системы.
- Для технического обслуживания воздушного фильтра необходимо предусмотреть панель доступа. См. схему "Способ установки фильтра".

3TW31294-1

FBQ71C7VEB



№	Название	Описание
1	Соединение трубкой для жидкости	о 9,52 раструб (соединение)
2	Соединение трубкой для газа	о 15,90 раструб (соединение)
3	Соединение дренажной трубы	VP25 (O.D. о 32 / внутр.диам. о 25)
4	Подключение дистанционного управления	
5	Соединение питания	
6	Сливное отверстие	VP25 (внеш.диам.о 32 / внутр.диам. о 25)
7	Воздушный фильтр	
8	Сторона всасывания воздуха	
9	Сторона выпуска воздуха	
10	Паспортная табличка	

примечание

- См. "Общая схема установки дополнительных принадлежностей" при установке дополнительных принадлежностей.
- Необходимая глубина потолка зависит от конкретной конфигурации системы.
- Для технического обслуживания воздушного фильтра необходимо предусмотреть панель доступа. См. схему "Способ установки фильтра".

3TW31234-1